

RENSEIGNEMENTS

L'ACCUEIL DE L'HÔPITAL
DÉPARTEMENTAL EST OUVERT
DU LUNDI AU VENDREDI
DE 08H00 À 17H00



CONTACT

HÔPITAL DÉPARTEMENTAL
DE REIGNIER
61 RUE DES VENTS BLANCS
74930 REIGNIER-ESERY

Tél. : 04.50.43.80.00

Mail : admissions@hl-reignier.fr

La demande d'admission se fait
sur la plateforme "Viatrajectoire" :

<https://trajectoire.sante-ra.fr>

Il faut sélectionner
"Hébergement temporaire".

A mi-distance entre Annemasse et La Roche sur Foron, l'Hôpital Départemental de Reignier est situé dans une commune disposant de commerces de proximité, desservie par la SNCF et un service de bus. Le service de transport en commun est à proximité de l'établissement.

L'établissement jouit d'une situation privilégiée car à proximité immédiate du centre-ville, dans un cadre verdoyant.

Un parking est à votre disposition avec des places réservées aux personnes à mobilité réduite.



HEBERGEMENT TEMPORAIRE

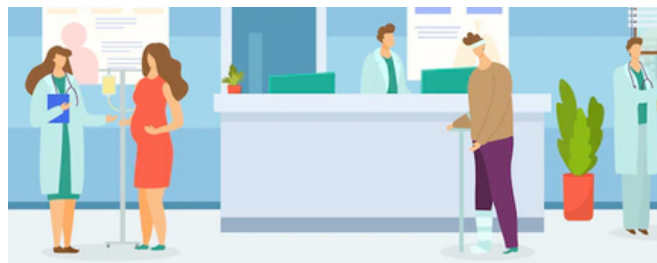


L'Hôpital Départemental de Reignier propose, dans son secteur EHPAD, un accueil temporaire classique ou Alzheimer.



L'hébergement temporaire permet à des personnes âgées de plus de 60 ans, valides ou non valides, de bénéficier d'une chambre à un lit avec salle de bain et des prestations fournies par l'Etablissement, pour une période limitée.

La durée est d'une semaine minimum (du lundi après-midi au lundi matin suivant) et de trois semaines consécutives maximum. A raison de trois mois au cours d'une année civile.



L'admission est prononcée par la Directrice Déléguée après constitution d'un dossier d'admission (Viatrajectoire) et avis du médecin coordonnateur.



La prise en charge est assurée par une équipe médicale et paramédicale :

- Médecin
- Cadre de santé
- Infirmiers
- Aides-soignants
- Aides médico-psychologiques
- Agents des services hospitaliers
- Psychologue
- Neuropsychologue
- Masseurs kinésithérapeute
- Ergothérapeute
- Educateur en activité physique adaptée
- Diététicien



L'établissement bénéficie également d'une équipe Animation afin d'apporter une vie sociale aux résidents.